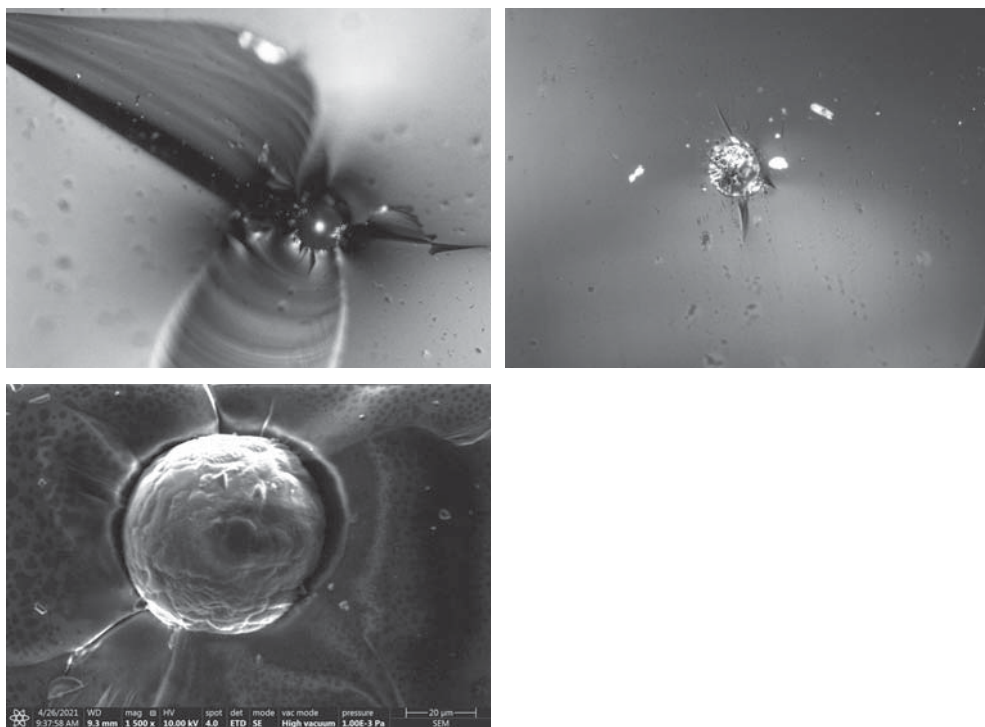
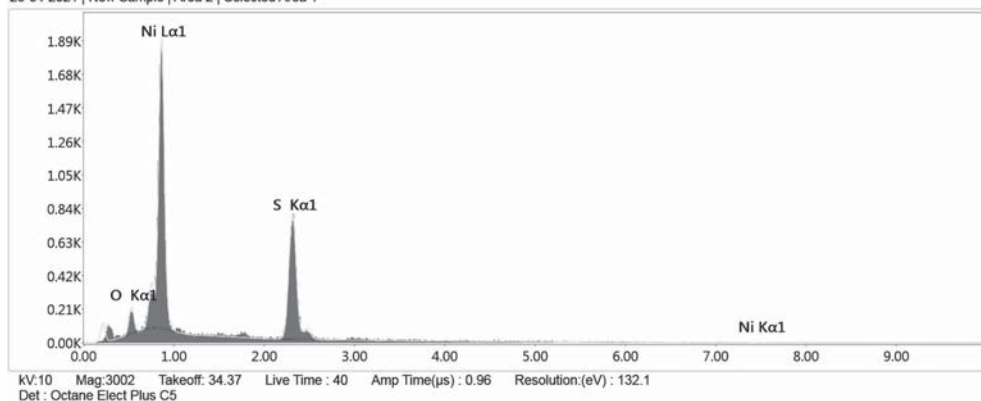


W celu jednoznacznego potwierdzenia obecności siarczku niklu w szkłe niezbędne jest precyzyjne zidentyfikowanie inkluzji metodą mikroskopii skaningowej, ponieważ samo przeprowadzenie oceny wizualnej miejsca, które zainicjowało pęknięcie, jest niewystarczające.



26-04-2021 | New Sample | Area 2 | Selected Area 1



Fot. 27. Inkluzje siarczku niklu w szkłe
[Archiwum Ł-ICiMB]